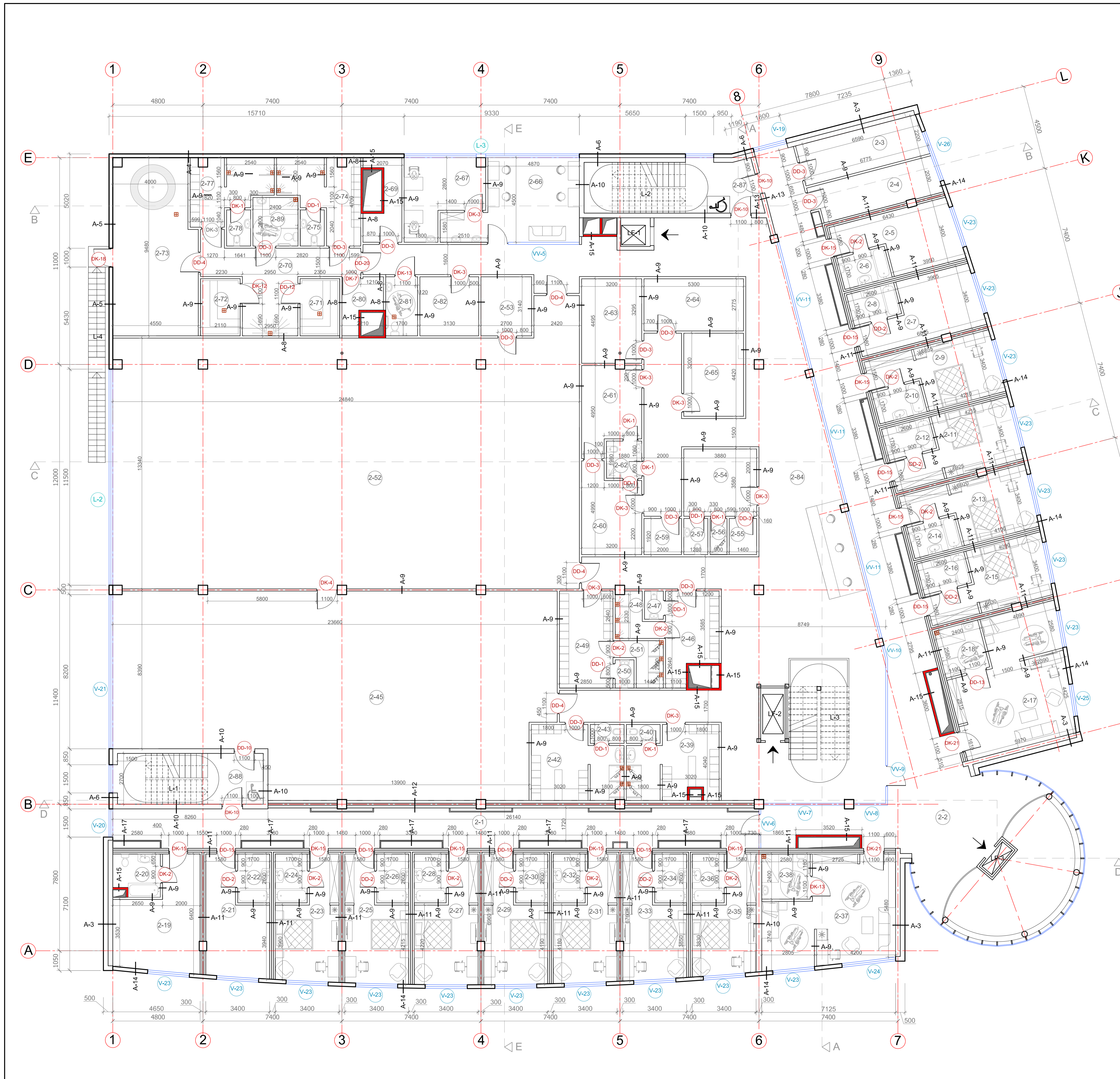


PIRMO AUKŠTO EKSPLIKACIJA		
NR.	PAVADINIMAS	PLOTAS m²
1-1	Tambūras	7.22
1-2	Holas-primamasis	194.10
1-3	Pagalbinė patalpa	11.11
1-4	Valytojos patalpa	9.68
1-5	WC	7.25
1-6	WC neįgaliesiems	5.70
1-7	Bagazo saugojimo patalpa	14.10
1-8	Direktoriaus kabinetas	27.22
1-9	Tambūras	7.22
1-10	Holas	24.85
1-11	Vaistinė	48.47
1-12	Pagalbinė patalpa	6.26
1-13	WC	3.84
1-14	Administracija	11.06
1-15	WC neįgaliesiems	5.23
1-16	Prekybos patalpa	7.44
1-17	Tambūras	13.86
1-18	Kasų zona	152.01
1-19	Prekybos salė	996.76
1-20	Fasavimo patalpa	7.02
1-21	Pagalbinė patalpa	15.86
1-22	Inventoriaus plovimo patalpa	15.86
1-23	Pagalbinė patalpa	7.94
1-24	Prekių perkrovimo zona	105.83
1-25	Koridorius	5.47
1-26	Valytojos patalpa	7.86
1-27	Administracija	23.89
1-28	Personalo poilsio patalpa	24.50
1-29	Personalo persirengimo pat.	9.49
1-30	Personalo dušo patalpa	3.58
1-31	Personalo WC	2.94
1-32	Personalo persirengimo pat.	9.49
1-33	Personalo dušo patalpa	3.58
1-34	Personalo WC	2.94
1-36	Apsauga	7.40
1-37	Serverinė	13.79
1-38	Prekybos patalpa	10.50
1-39	Koridorius	19.17
1-40	Koridorius	5.02
Iš viso:		1855.51

SUTARTINIAI ŽYMĖJIMAI	
	A-3 - Monolitinė siena su fasado apdaila (Žr. SK dalyje)
	A-4 Sandwich tipo sieninė plokštė
	A-5 Sandwich tipo sieninė plokštė (EI30)
	A-6 Monolitinė siena su sandwich tipo plokštės apdaila (Žr.SK dalyje)
	A-7 Silikatinų blokelių mūras
	A-8 Gipso kartono pertvaros (EI45)
	A-9 Gipso kartono pertvaros
	A-10 Monolitinė siena
	A-15 Šachtų pertvaros
	Stiklinės pertvaros

Pastabos:
 - Gaisro užtvarų vietas žr. GS dalyje.
 - Aitvarų detalizaciją žr. SK dalyje

LAIDA	DATA	PROJ.	PARAŠAS	KEITIMŲ PAVADINIMAS
ATEST. NR.				VIŠBŪCIO PASKIRTIES PASTATO ŠIAULIŲ M., TILŽES G. 57A STATYBOS PROJEKTAS
6034	<small>Užsargi alcinė bendrovė</small> E.Šimėnaitis g. 10, LT-04130 Vilnius, Tel./Faks. +370(0)2757670			1 AUKŠTO PLANAS M 1:100
20308	PV	R.Gaurickaitė	2015 06	
A1849	PDV	T.Savukynas	2015 06	
	arch	D.Skudas	2015 06	
		arch	M.Paulauskaitė	2015 06
Stadija	Užsakovas: UAB "ŠIAULIŲ LYRA"			14014-TP-A-02
TP				Lapas Lapų 1 1

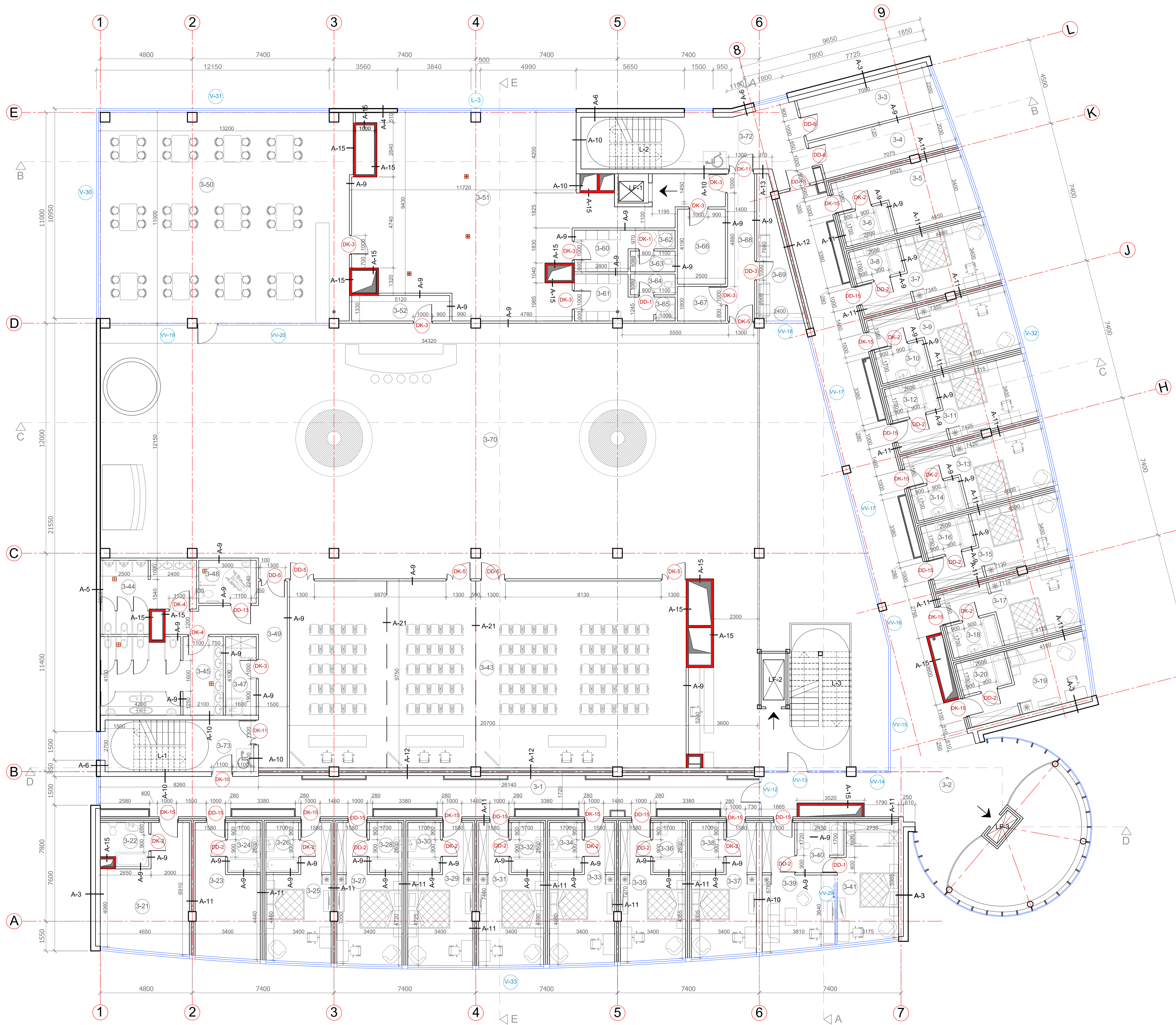


ANTRO AUKŠTO EKSPLIKACIJA		
NR.	PAVADINIMAS	PLOTAS m ²
2-1	Koridorius	64.05
2-2	Koridorius	130.27
2-3	Nešvarių skalbinių patalpa	14.74
2-4	Švarių skalbinių patalpa	13.73
2-5	Pagalbinė patalpa	17.24
2-6	San. mazgas	4.42
2-7	Darbo kambarys	18.01
2-8	San. mazgas	4.40
2-9	Kambarys	18.44
2-10	WC+ dušas	4.42
2-11	Kambarys	18.56
2-12	WC+ dušas	4.42
2-13	Kambarys	18.36
2-14	WC+ dušas	4.42
2-15	Kambarys	17.84
2-16	WC+ dušas	4.41
2-17	Neigaliam pritaikytas kambarys	37.85
2-18	Neigaliam pritaikytas WC+dušas	6.20
2-19	Vaikų kambarys	22.34
2-20	San. mazgas	5.82
2-21	Darbo kambarys	17.23
2-22	San. mazgas	4.43
2-23	Kambarys	17.95
2-24	WC+ dušas	4.43
2-25	Kambarys	18.41
2-26	WC+ dušas	4.43
2-27	Kambarys	18.62
2-28	WC+ dušas	4.43
2-29	Kambarys	18.55
2-30	WC+ dušas	4.43
2-31	Kambarys	18.23
2-32	WC+ dušas	4.43
2-33	Kambarys	17.65
2-34	WC+ dušas	4.43
2-35	Kambarys	16.82
2-36	WC+ dušas	4.43
2-37	Neigaliam pritaikytas kambarys	34.88
2-38	Neigaliam pritaikytas WC+dušas	6.19
2-39	Mot. persirengimo patalpa	17.55
2-40	Moterų WC	1.83
2-42	Vyr. persirengimo patalpa	17.52
2-43	Vyrų WC	1.83
2-45	Sporto salė	234.19
2-46	Mot. persirengimo patalpa	12.40
2-47	Moterų WC	1.50
2-48	Moterų dušai	4.54
2-49	Vyr. persirengimo patalpa	14.70
2-50	Vyrų WC	1.50
2-51	Vyrų dušai	4.64
2-52	Sokių salė	336.45
2-53	Pagalbinė patalpa	8.48
2-54	Soliariumo patalpa	13.89
2-55	Pagalbinė patalpa	2.80
2-56	Dušas	1.73
2-57	WC	2.46
2-59	Pagalbinė patalpa	3.84
2-60	Kitos paskirties grožio salono patalpos	13.87
2-61	Kitos paskirties grožio salono patalpos	13.65
2-62	WC-dušas	3.72
2-63	Kitos paskirties grožio salono patalpos	14.29
2-64	Kitos paskirties grožio salono patalpos	14.71
2-65	Kitos paskirties grožio salono patalpos	14.06
2-66	Kirpykla	25.93
2-67	Pedikiūro-manikiūro patalpa	14.96
2-69	Pagalbinė patalpa	6.58
2-70	Koridorius	23.39
2-71	Sauna	6.41
2-72	Sauna	6.41
2-73	Polisio patalpa	40.78
2-74	Vyr. persirengimo patalpa	14.35
2-75	Vyrų WC	2.46
2-77	Mot. persirengimo patalpa	12.78
2-78	Moterų WC	2.46
2-80	Techninė patalpa	5.33
2-81	Neigaliam pritaikytas WC	5.34
2-82	Pagalbinė patalpa	9.83
2-84	Koridorius	244.42
2-87	Koridorius	11.02
2-88	Koridorius	7.99
2-89	Neigaliam pritaikytas WC+ dušas	6.19
Iš viso:		1852.63

- SUTARTINIAI ŽYMĖJIMAI**
- A-3 - Monolitinė siena su fasado apdaila (žr. SK dalyje)
 - A-4 - Sandwich tipo sieninė plokštė (EI30)
 - A-5 - Sandwich tipo sieninė plokštė (EI30)
 - A-6 - Monolitinė siena su sandwich tipo plokštės apdaila (žr. SK dalyje)
 - A-8 - Gipso kartono pertvaros (EI45)
 - A-9 - Gipso kartono pertvaros
 - A-10 - Monolitinė siena
 - A-11 - Blokelių mūras
 - A-12 - Silikatinių plytų mūras
 - A-13 - Keramzitbetonio blokelių mūras
 - A-14 - Vėdinamas fasadas
 - A-15 - Šachtų pertvaros
 - Sitiklinės pertvaros

Pastabos:
 - Gaisro užtvarų vietas žr. GS dalyje.
 - Aitvarų detalizaciją žr. SK dalyje

LAIDA	DATA	PROJ.	PARAŠAS	KEITIMŲ PAVADINIMAS
ATEST. NR.	AIF LT			VIĖŠBUČIO PASKIRTIES PASTATO ŠIAULIŲ M., TILŽES G. 57A STATYBOS PROJEKTAS
6034	Užsargi aikštinė bendrovė E.Šimkūnaitis g. 10, LT-04130 Vilnius, Tel./Faks. +370(0)2767679			
20308	PV	R.Gauričikaitė	2015 06	
A1849	PDV	T.Savickynas	2015 06	
	arch	D.Skudauskas	2015 06	
	arch	M.Paulauskaitė	2015 06	
Stadija	Užsakovas: UAB "ŠIAULIŲ LYRA"			14014-TP-A-03
TP				Lapas Lapų
				1 1

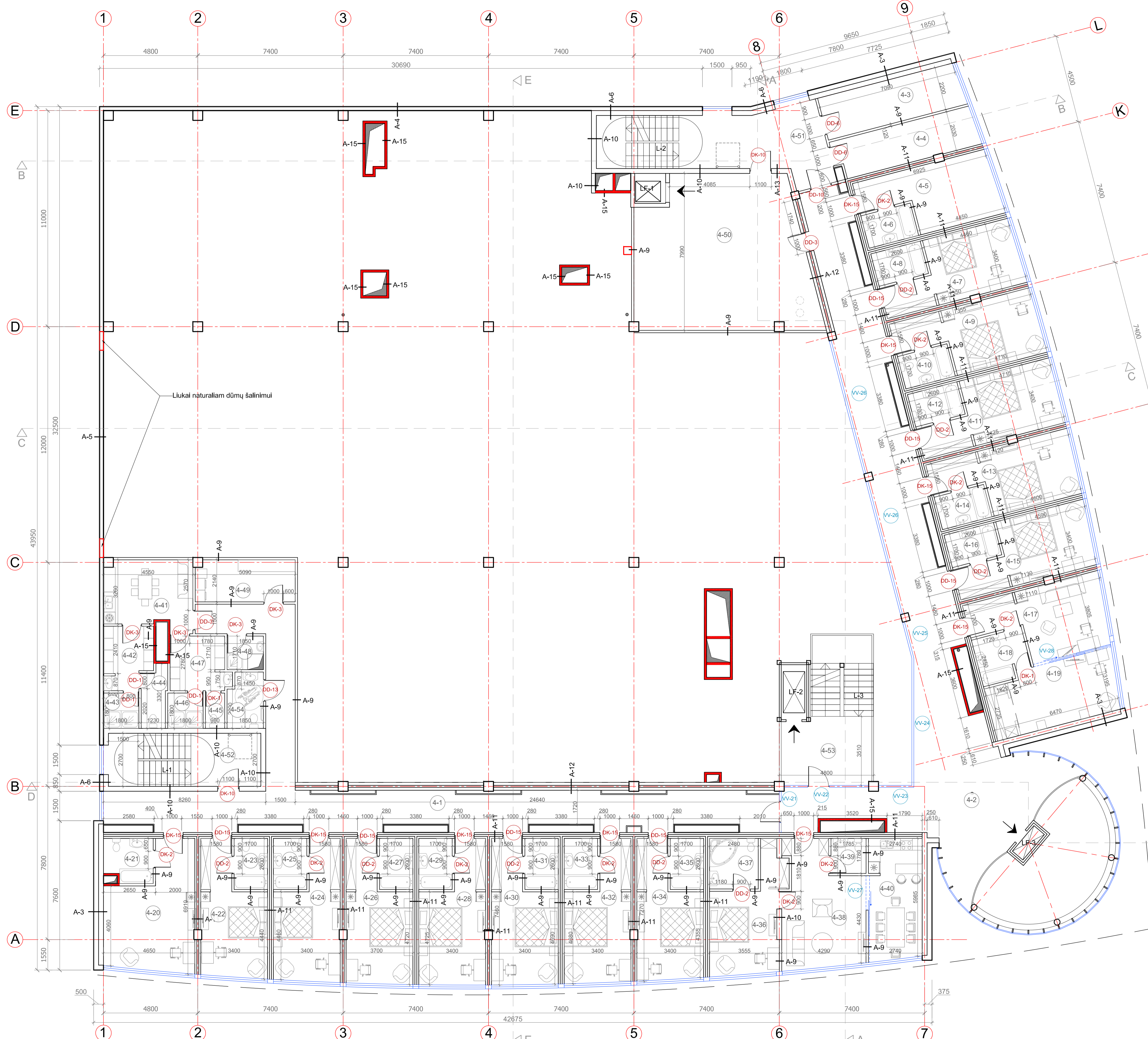


TREČIO AUKŠTO EKSPLIKACIJA		
NR.	PAVADINIMAS	PLOTAS m ²
3-1	Koridorius	64.02
3-2	Koridorius	125.86
3-3	Nešvarių skalbinių patalpa	15.83
3-4	Švarių skalbinių patalpa	14.68
3-5	Pagalbinė patalpa	18.96
3-6	San. mazgas	4.42
3-7	Kambarys	19.70
3-8	WC+ dušas	4.41
3-9	Kambarys	20.12
3-10	WC+ dušas	4.42
3-11	Kambarys	20.27
3-12	WC+ dušas	4.41
3-13	Kambarys	20.05
3-14	WC+ dušas	4.42
3-15	Kambarys	19.54
3-16	WC+ dušas	4.41
3-17	Kambarys	18.72
3-18	WC+ dušas	4.42
3-19	Kambarys	17.78
3-20	WC+ dušas	4.41
3-21	Vaikų kambarys	24.68
3-22	San. mazgas	5.82
3-23	Darbo kambarys	18.94
3-24	San. mazgas	4.43
3-25	Kambarys	19.66
3-26	WC+ dušas	4.43
3-27	Kambarys	20.12
3-28	WC+ dušas	4.43
3-29	Kambarys	20.32
3-30	WC+ dušas	4.43
3-31	Kambarys	20.26
3-32	WC+ dušas	4.43
3-33	Kambarys	19.94
3-34	WC+ dušas	4.43
3-35	Kambarys	19.36
3-36	WC+ dušas	4.43
3-37	Kambarys	18.53
3-38	WC+ dušas	4.43
3-39	Kambarys	19.23
3-40	WC+ dušas	6.38
3-41	Kambarys	18.52
3-43	Konferencijų salė	201.75
3-44	Vyr. WC	26.32
3-45	Mot. WC	16.12
3-47	Pagalbinė patalpa	6.72
3-48	WC neigaliųjų	6.56
3-49	Koridorius	21.40
3-50	Kavinė	142.46
3-51	Virtuvė	125.99
3-52	Pagalbinė baro patalpa	6.81
3-60	Personalo persirengimo patalpa	7.34
3-61	Personalo persirengimo patalpa	8.35
3-62	Personalo dušai	1.01
3-63	Personalo WC	2.53
3-64	Personalo WC	2.53
3-65	Personalo dušai	1.29
3-66	Administracija	9.79
3-67	Pagalbinė patalpa	4.50
3-68	Koridorius	10.75
3-69	Pagalbinė patalpa	11.24
3-70	Holas	491.29
3-72	Koridorius	24.85
3-73	Koridorius	9.61
Iš viso:		1817.22

SUTARTINIAI ŽYMĖJIMAI	
	A-3 - Monolitinė siena su fasado apdaila (Žr. SK dalyje)
	A-4 Sandwich tipo sieninė plokštė
	A-5 Sandwich tipo sieninė plokštė (EI30)
	A-6 Monolitinė siena su sandwich tipo plokštės apdaila (Žr. SK dalyje)
	A-8 Gipso kartono pertvaros (EI45)
	A-9 Gipso kartono pertvaros
	A-10 Monolitinė siena
	A-11 Blokelių mūras
	A-12 Silikatinių plytų mūras
	A-13 Keramzitetonio blokelių mūras
	A-15 Šachtų pertvaros
	Stiklinės pertvaros
	A-21 stumdoma akustinė pertvara

Pastabos:
 - Gaisro užtvartų vietas žr. GS dalyje.
 - Atitvarų detalizaciją žr. SK dalyje.
 - Patalpa 3-51 bus suplanuota atsiradus operatorių vadovaujantis HN 15: 2005 "Maisto higiena"

LAIDA	DATA	PROJ.	PARAŠAS	KEITIMŲ PAVADINIMAS
ATEST. NR.				VIEŠBUČIO PASKIRTIES PASTATO ŠIAULIŲ M., TILŽĖS G. 57A STATYBOS PROJEKTAS
6034	<small>Užsąjoniškosios bendrovės</small> E.Štikonas g. 10, LT-04138 Vilnius, Tel./Faks. +370502757679			
20308	PV	R.Gaurilėičikaitė		2015 06
A1849	PDV	T.Savukynas		2015 06
	arch	D.Skudčas		2015 06
	arch	M.Paulauskaitė		2015 06
Stadija				
TP	Užsakovas:	UAB "ŠIAULIŲ LYRA"	14014-TP-A-04	Lapas Lapų 1 1



Liukai natūraliam dūmų šalinimui

KETVIRTO AUKŠTO EKSPLIKACIJA		
NR.	PAVADINIMAS	PLOTAS m ²
4-1	Koridorius	83.61
4-2	Koridorius	125.47
4-3	Nešvarių skalbinių patalpa	15.79
4-4	Svarių skalbinių patalpa	14.74
4-5	Pagalbinė patalpa	18.95
4-6	San. mazgas	4.42
4-7	Kambarys	19.71
4-8	WC+ dušas	4.41
4-9	Kambarys	20.13
4-10	WC+ dušas	4.43
4-11	Kambarys	20.26
4-12	WC+ dušas	4.41
4-13	Kambarys	20.05
4-14	WC+ dušas	4.43
4-15	Kambarys	19.54
4-16	WC+ dušas	4.41
4-17	Kambarys	20.71
4-18	WC+ dušas	6.35
4-19	Kambarys	19.97
4-20	Vaikų kambarys	24.74
4-21	San. mazgas	5.82
4-22	Kambarys	18.94
4-23	WC+ dušas	4.42
4-24	Kambarys	19.67
4-25	WC+ dušas	4.42
4-26	Kambarys	20.13
4-27	WC+ dušas	4.42
4-28	Kambarys	20.33
4-29	WC+ dušas	4.43
4-30	Kambarys	20.27
4-31	WC+ dušas	4.42
4-32	Kambarys	19.94
4-33	WC+ dušas	4.42
4-34	Kambarys	19.36
4-35	WC+ dušas	4.42
4-36	Miegamasis	14.39
4-37	San. mazgas	9.81
4-38	Svetainė	23.52
4-39	WC	3.18
4-40	Virtuvė- valgomasis	16.30
4-41	Personalo poilsio patalpa	15.22
4-42	Personalo persirengimo patalpa	7.55
4-43	Personalo dušo patalpa	3.24
4-44	Personalo WC	3.57
4-45	Personalo WC	1.76
4-46	Personalo dušo patalpa	3.24
4-47	Personalo persirengimo patalpa	7.96
4-48	Valytojos patalpa	2.52
4-49	Siuvimo, lyginimo, skalbimo patalpa	10.75
4-50	Pagalbinė patalpa	66.62
4-51	Koridorius	24.18
4-52	Koridorius	9.61
4-53	Koridorius	16.64
4-54	WC neįgalųjų	4.96
Iš viso:		876.94

SUTARTINIAI ŽYMĖJIMAI	
	A-3 Monolitinė siena su fasado apdaila (žr. SK dalyje)
	A-4 Sandwich tipo sieninė plokštė
	A-5 Sandwich tipo sieninė plokštė (EI30)
	A-6 Monolitinė siena su sandwich tipo plokštės apdaila (žr. SK dalyje)
	A-9 Gipso kartono pertvaros
	A-10 Monolitinė siena
	A-11 Blokelių mūras
	A-12 Silikatinių plytų mūras
	A-13 Keramzitinio blokelių mūras
	A-15 Šachtų pertvaros
	Stiklinės pertvaros

Pastabos:
 - Gaisro užtvary vietas žr. GS dalyje.
 - Atitvarų detalizaciją žr. SK dalyje.

LAIDA	DATA	PROJ.	PARAŠAS	KEITIMŲ PAVADINIMAS
ATEST. NR.				VIEŠBUČIO PASKIRTIES PASTATO ŠIAULIŲ M., TILŽES G. 57A STATYBOS PROJEKTAS
6034	Uždaryj akcinė bendrovė E.Šimkūnaitis g. 10, LT-04130 Vilnius, Tel./Faks. +370(0)52757679			
20308	PV	R.Gauričikaitė	2015 06	
A1849	PDV	T.Savukynas	2015 06	
	arch	D.Skudas	2015 06	
	arch	M.Paulauskaitė	2015 06	
Stadija	Užsakovas: UAB "ŠIAULIŲ LYRA"			14014-TP-A-05
TP				Lapas Lapų 1 1